

BATTERIE AUTOMOTIVE

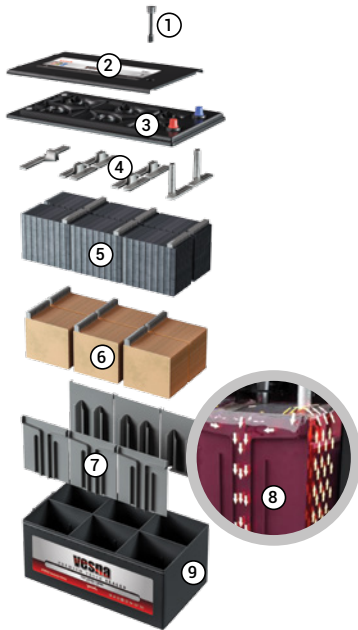


VESNA POWER
VESNA PREMIUM
VESNA POWER TRUCK
VESNA PREMIUM TRUCK
VESNA EFB Stop & Go
VESNA AGM Stop & Go



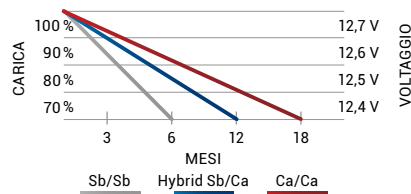
HIGH LEVEL BATTERIES

NUOVO BOX C PER LA BATTERIA TRUCK

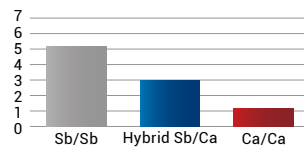


- 1 Indicatore di carica (occhio magico) – Magic Eye
- 2 Coperchio SMF con sistema di degassamento centralizzato e rompifiamma
- 3 Coperchio con sistema a labirinto per una maggiore sicurezza che assicura una perdita di acqua molto bassa
- 4 Robusti connettori delle piastre, con ampia superficie di saldatura tra le celle, che migliorano l'avviamento
- 5 Piastre negative con additivi particolari per aumentare la capacità di carica. La solfatazione permanente è molto limitata
- 6 Piastre positive prodotte con griglie fuse. L'elevata densità della massa attiva aumenta i cicli di vita e la resistenza alla scarica profonda
- 7 Intasatori integrati e flessibili che generano un'adeguata pressione sulle sequenze di piastre in tutti gli stati di carica
- 8 Celle con nuovo design che promuove il movimento verticale dell'acido, eliminando la stratificazione
- 9 Resistente contenitore in polipropilene

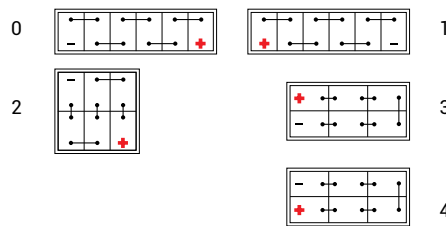
Mantenimento di carica



Consumo di acqua (g/Ah)



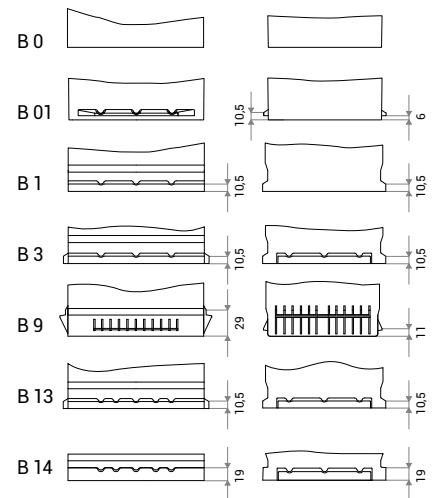
Layout



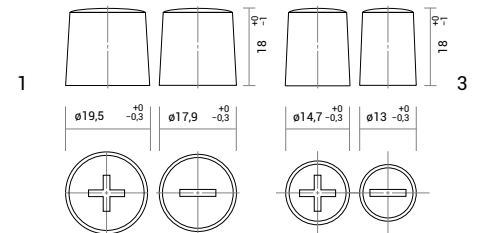
Legenda remarks

- | | |
|--------------------------------------|--------------------------------------|
| K KAMINA | JIS JAPANESE POLES (3) |
| H HANDLE | DP DUAL POLES |
| KH KAMINA HANDLE | A POLE ADAPTER |
| ME MAGIC EYE | AGM ABSORBED GLASS MAT |
| HD HEAVY DUTY | EMS ELECTROLYTE MIXING SYSTEM |
| SMF MAINTENANCE FREE = SEALED | |

Base HD (base hold down)



Poli



VESNA POWER è una batteria prodotta utilizzando la tecnologia Ca/Ca a metallo espanso. Progettata per veicoli con equipaggiamento elettrico base ma con una richiesta superiore di capacità di avviamento, performances e stabilità. Vesna Energy offre eccellente potenza, capacità, grande efficacia nella partenza a freddo e garantisce ottime prestazioni.

Il coperchio SMF fornisce una completa protezione contro la fuoriuscita di acido e rende la batteria completamente esente da manutenzione per tutta la durata della sua vita.

- + Elevata capacità d'avviamento
- + Affidabili condizioni di avviamento in situazioni climatiche estreme



VESNA POWER

Batterie d'avviamento "flooded" | tecnologia Ca/Ca

| VESNA | DIN | C20 Ah | RC (min) | BOX | CCA EN A | DIMENSIONI (mm) | BASE HD | LAYOUT | PESO (kg) | PCS/PLT | REMARKS | LISTINO |
|------------|--------------|--------|----------|----------|----------|-----------------|---------|--------|-----------|---------|----------------|----------|
| VS 35-J | 53520 SMF | 35 | 53 | 53520 | 300 | 196x134x205/226 | B0 | DX (0) | 9,4 | 96 | SMF, H, JIS | € 86,70 |
| VS 35-JX | 53522 SMF | 35 | 53 | 53522 | 300 | 196x134x205/226 | B0 | SX (1) | 9,4 | 96 | SMF, H, JIS | € 86,70 |
| VS 35-JP | 53521 SMF | 35 | 53 | 53520 | 300 | 196x134x205/226 | B01 | DX (0) | 9,4 | 96 | SMF, H, JIS | € 86,70 |
| VS 45-L0 | 54506 | 45 | 71 | L0 | 400 | 175x175x190 | B13 | DX (0) | 10,5 | 72 | K | € 89,25 |
| VS L1B | 53600 SMF | | 55 | L1B | 360 | 207x175x175 | B13 | DX (0) | 10,2 | 80 | SFM, H | € 73,95 |
| VS 44-L1B | 54402 SMF | 44 | 69 | L1B | 360 | 207x175x175 | B13 | DX (0) | 10,6 | 60 | SMF, H | € 77,50 |
| VS 44-L1BX | 54403 SMF | 44 | 69 | L1B | 360 | 207x175x175 | B13 | SX (1) | 10,6 | 60 | SMF, H | € 79,60 |
| VS 50-L1B | 55002 SMF | 50 | 81 | L1B | 420 | 207x175x175 | B13 | DX (0) | 11,3 | 60 | SMF, H | € 86,20 |
| VS 45-E2 | 54520 SMF | 45 | 71 | 53520 | 400 | 196x134x205/226 | B01 | DX (0) | 10,6 | 72 | SMF, H, JIS, A | € 105,10 |
| VS 45-E2X | 54522 SMF | 45 | 71 | 53522 | 400 | 196x134x205/226 | B01 | SX (1) | 10,6 | 72 | SMF, H, JIS, A | € 105,10 |
| VS 45-J | 54523/84 SMF | 45 | 71 | 54523/84 | 400 | 237x127x205/226 | B0 | DX (0) | 11,9 | 72 | SMF, H, JIS, A | € 103,00 |
| VS 45-JX | 54524/51 SMF | 45 | 71 | 54524/51 | 400 | 237x127x205/226 | B0 | SX (1) | 11,9 | 72 | SMF, H, JIS, A | € 103,00 |
| VS 44-L1 | 54409 SMF | 44 | 69 | L1 | 360 | 207x175x190 | B13 | DX (0) | 11,1 | 60 | SFM, H | € 80,60 |
| VS 50-L1 | 55012 SMF | 50 | 81 | L1 | 420 | 207x175x190 | B13 | DX (0) | 11,7 | 60 | SMF, H | € 87,70 |
| VS 55-L1 | 55520 SMF | 55 | 90 | L1 | 450 | 207x175x190 | B13 | DX (0) | 12,2 | 60 | SMF, H | € 93,90 |
| VS 50-L2B | 55001 SMF | 50 | 81 | L2B | 450 | 242x175x175 | B13 | DX (0) | 12,8 | 57 | SFM, H | € 91,30 |
| VS 60-L2B | 56009 SMF | 60 | 100 | L2B | 550 | 242x175x175 | B13 | DX (0) | 13,9 | 57 | SMF, H | € 111,20 |
| VS 60-L2BX | 56265 SMF | 60 | 100 | L2B | 550 | 242x175x175 | B13 | SX (1) | 13,9 | 57 | SMF, H | € 102,00 |
| VS 55-L2 | 55549 SMF | 55 | 90 | L2 | 500 | 242x175x190 | B13 | DX (0) | 14,0 | 57 | SFM, H, HD | € 99,90 |
| VS 60-L2 | 56008 SMF | 60 | 100 | L2 | 600 | 242x175x190 | B13 | DX (0) | 14,4 | 57 | SMF, H | € 111,20 |
| VS 60-J | 56068 SMF | 60 | 100 | 56068 | 600 | 230x172x200/220 | B01 | DX (0) | 14,8 | 60 | SMF, H | € 127,50 |
| VS 60-JX | 56069 SMF | 60 | 100 | 56069 | 600 | 230x172x200/220 | B01 | SX (1) | 14,8 | 60 | SMF, H | € 127,50 |
| VS 70-J | 57029 SMF | 70 | 120 | 57029 | 700 | 269x173x198/218 | B9 | DX (0) | 17,0 | 48 | SMF, H | € 151,00 |
| VS 70-JX | 57024 SMF | 70 | 120 | 57024 | 700 | 269x173x198/218 | B9 | SX (1) | 17,0 | 48 | SMF, H | € 151,00 |
| VS L3B | 56344 SMF | | 106 | L3B | 600 | 278x175x175 | B13 | DX (0) | 15,4 | 48 | SFM, H, HD | € 122,40 |
| VS 73-L3B | 57309 SMF | 73 | 126 | L3B | 630 | 278x175x175 | B13 | DX (0) | 15,9 | 48 | SMF, H, HD | € 133,60 |
| VS 66-L3 | 56609 SMF | 66 | 112 | L3 | 630 | 278x175x190 | B13 | DX (0) | 16,0 | 48 | SFM, H, HD | € 131,10 |
| VS 74-L3 | 57412 SMF | 74 | 128 | L3 | 680 | 278x175x190 | B13 | DX (0) | 17,1 | 48 | SMF, H, HD | € 140,80 |
| VS 74-L3X | 57013 SMF | 74 | 128 | L3 | 680 | 278x175x190 | B13 | SX (1) | 16,6 | 48 | SMF, H, HD | € 144,90 |
| VS 100-L4 | 60042 SMF | 100 | 182 | L4 | 800 | 315x175x190 | B13 | DX (0) | 19,9 | 36 | SFM, H, HD | € 167,30 |
| VS 92-L5B | 59220 SMF | 92 | 165 | L5B | 800 | 353x175x175 | B13 | DX (0) | 20,4 | 36 | SMF, H, HD | € 180,50 |
| VS 90-L5 | 59022 SMF | 90 | 161 | L5 | 760 | 353x175x190 | B13 | DX (0) | 19,9 | 36 | SFM, H, HD | € 162,70 |
| VS 100-L5 | 60038 SMF | 100 | 182 | L5 | 850 | 353x175x190 | B13 | DX (0) | 21,7 | 36 | SFM, H, HD | € 182,00 |
| VS 100-J | 60018 SMF | 100 | 182 | 59518 | 850 | 303x174x198/218 | B01 | DX (0) | 20,5 | 42 | SMF, H | € 181,60 |
| VS 100-JX | 60019 SMF | 100 | 182 | 59519 | 850 | 303x174x198/218 | B01 | SX (1) | 20,5 | 42 | SMF, H | € 185,70 |
| VS 110-L6 | 61002 | 110 | 203 | L6 | 1000 | 394x175x190 | B13 | DX (0) | 24,5 | 36 | KH, HD | € 215,20 |

LISTINO IVA ESCLUSA. I prezzi si intendono esclusi di trasporto, montaggio e addizionale piombo.

| | | | | | | | | | | | | | |
|------------------|------------------|---------------|-----------------|-----------------------------------|----------------------------------|-----------------------|---------------------|--|--------------------------|-------------------------|---------------|--------------------|------------------------|
| Tecnologia Sb/Ca | Tecnologia Ca/Ca | Approvata OEM | Tecnologia Nano | Nessuna necessità di manutenzione | Scarsa necessità di manutenzione | Basso consumo d'acqua | Non consumo d'acqua | Condizioni climatiche estreme -50/+60 °C | Sistema doppio coperchio | Test anti-cappottamento | Occhio magico | Sistema Start-Stop | 30% in più di capacità |
| | | | | | | | | | | | | | |

VESNA PREMIUM è costruita utilizzando le ultime innovazioni tecnologiche di fabbricazione Ca/Ca, fornisce elevate prestazioni di avviamento a freddo ed ha una potenza affidabile superiore, come richiesto dall'ultima generazione di veicoli con alta energia di scarico. Il coperchio SMF assicura totale protezione in caduta e rende la batteria completamente esente da manutenzione.

- + Coperchio sigillato
- + Capacità d'avviamento + 30% rispetto alle batterie standard
- + Elevata resistenza alla corrosione
- + L'indicatore di livello (magic eye) permette un controllo istantaneo dello stato di carica della batteria
- + Protezione contro le esplosioni che impedisce alla fiamma l'irruzione nella batteria
- + Ottime per veicoli con elevata richiesta energetica
- + Batterie top quality



VESNA PREMIUM

Batterie d'avviamento "flooded" | tecnologia Ca/Ca

| VESNA | DIN | C20 Ah | RC (min) | BOX | CCA EN A | DIMENSIONI (mm) | BASE HD | LAYOUT | PESO (kg) | PCS/PLT | REMARKS | LISTINO |
|------------|-----------|--------|----------|-----|----------|-----------------|---------|--------|-----------|---------|----------------|----------|
| VP 54-L1B | 55401 SMF | 54 | 88 | L1B | 510 | 207x175x175 | B13 | DX (0) | 12,3 | 60 | SMF, ME, H | € 102,00 |
| VP 55-L1 | 55510 SMF | 55 | 90 | L1 | 560 | 207x175x190 | B13 | DX (0) | 12,8 | 60 | SMF, ME, H | € 108,10 |
| VP 62-L2B | 56249 SMF | 62 | 104 | L2B | 600 | 242x175x175 | B13 | DX (0) | 14,5 | 57 | SMF, ME, H | € 120,40 |
| VP 66-L2 | 56649 SMF | 66 | 112 | L2 | 640 | 242x175x190 | B13 | DX (0) | 15,0 | 57 | SMF, ME, H | € 121,40 |
| VP 75-L3B | 57510 SMF | 75 | 130 | L3B | 700 | 278x175x175 | B13 | DX (0) | 16,5 | 48 | SMF, ME, H, HD | € 146,90 |
| VP 75-L3 | 57549 SMF | 78 | 130 | L3 | 720 | 278x175x190 | B13 | DX (0) | 17,5 | 48 | SMF, ME, H, HD | € 154,00 |
| VP 85-L4B | 58514 SMF | 85 | 150 | L4B | 800 | 315x175x175 | B13 | DX (0) | 18,8 | 36 | SMF, ME, H, HD | € 173,40 |
| VP 100-L5B | 60032 SMF | 100 | 182 | L5B | 850 | 353x175x175 | B13 | DX (0) | 21,1 | 36 | SMF, ME, H, HD | € 199,90 |
| VP 100-L5 | 60044 SMF | 100 | 182 | L5 | 900 | 353x175x190 | B13 | DX (0) | 22,3 | 36 | SMF, ME, H, HD | € 199,90 |

LISTINO IVA ESCLUSA. I prezzi si intendono esclusi di trasporto, montaggio e addizionale piombo.

VESNA, HIGH LEVEL BATTERIES



VESNA POWER TRUCK

è prodotta utilizzando la tecnologia Sb/Ca a metallo espanso.

Batterie d'avviamento "flooded" | tecnologia Sb/Ca | COPERCHIO FLAT CON TAPPI M27, PER UN FACILE ACCESSO

| VESNA | DIN | C20 Ah | RC (min) | BOX | CCA EN A | DIMENSIONI (mm) | BASE HD | LAYOUT | PESO (kg) | PCS/PLT | REMARKS | LISTINO |
|------------|-------|--------|----------|--------|----------|-----------------|---------|--------|-----------|---------|------------|----------|
| VK 110.28 | 61028 | 110 | 203 | 60528 | 800 | 345×172×218/238 | B0 | DX (0) | 25,3 | 36 | H | € 216,30 |
| VK 110.29 | 61029 | 110 | 203 | 60528 | 800 | 345×172×218/238 | B1 | DX (0) | 25,3 | 36 | H | € 216,30 |
| VK 120.47 | 62047 | 120 | 225 | 60528 | 900 | 345×173×212/233 | B0 | DX (0) | 26,7 | 36 | H | € 243,80 |
| VK 125.12 | 62512 | 125 | 236 | 62512 | 800 | 345×172×269/289 | B0 | DX (0) | 31,8 | 24 | H | € 243,80 |
| VK 135 X | 63530 | 135 | 258 | A | 850 | 513×189×194/220 | B0 | SX (3) | 35,6 | 24 | H, HD | € 250,90 |
| VK 140 X | 64034 | 140 | 269 | MAC110 | 850 | 509×175×182/206 | B0 | SX (3) | 34,3 | 24 | H, HD | € 250,90 |
| VK 140 | 64054 | 140 | 269 | MAC110 | 850 | 509×175×182/206 | B3 | DX (4) | 34,3 | 24 | H, HD | € 250,90 |
| VK 140 MAT | 64046 | 140 | 269 | MAT132 | 900 | 508×175×205 | B1 | DX (0) | 36,5 | 28 | H, HD | € 276,40 |
| VK 155 | 65532 | 155 | 303 | B | 900 | 512×222×194/221 | B3 | DX (4) | 39,7 | 21 | H, HD | € 271,30 |
| VK 180 X | 68018 | 180 | 361 | B | 1050 | 512×222×194/221 | B0 | SX (3) | 43,7 | 21 | H, HD | € 307,00 |
| VK 180 | 68019 | 180 | 361 | B | 1050 | 512×222×194/221 | B3 | DX (4) | 43,7 | 21 | H, HD | € 307,00 |
| VK 200 X | 70032 | 200 | 409 | B | 1200 | 512×222×194/221 | B0 | SX (3) | 45,4 | 21 | H, HD | € 355,00 |
| VK 220 X | 72027 | 220 | 457 | C | 1250 | 518×273×213/237 | B0 | SX (3) | 52,7 | 18 | H, HD, EMS | € 373,30 |
| VK 225 X | 72527 | 225 | 469 | C | 1300 | 518×273×213/237 | B0 | SX (3) | 56,1 | 18 | H, HD, EMS | € 398,80 |

LISTINO IVA ESCLUSA. I prezzi si intendono esclusi di trasporto, montaggio e addizionale piombo.



VESNA TRUCK

VESNA PREMIUM TRUCK

è progettata per fornire l'energia necessaria a soddisfare i considerevoli aumenti di richiesta energetica da parte dei moderni veicoli commerciali sottoposti a lunghe tratte con numerose fermate.

Batterie d'avviamento "flooded" | tecnologia Ca/Ca

| VESNA | DIN | C20 Ah | RC (min) | BOX | CCA EN A | DIMENSIONI (mm) | BASE HD | LAYOUT | PESO (kg) | PCS/PLT | REMARKS | LISTINO |
|-----------|-----------|--------|----------|--------|----------|-----------------|---------|--------|-----------|---------|---------------------|----------|
| VT 135 X | 63544 SMF | 135 | 258 | MAC110 | 850 | 509×175×196/223 | B3 | SX (3) | 34,3 | 24 | SMF, ME, H, HD | € 265,20 |
| VT 140 X | 64030 SMF | 140 | 269 | A | 850 | 507×188×200/228 | B0 | SX (3) | 35,6 | 24 | SMF, ME, H, HD | € 267,20 |
| VT 150M X | 65048 SMF | 150 | 292 | MAC110 | 1000 | 509×175×196/223 | B3 | SX (3) | 36,9 | 24 | SMF, ME, H, HD | € 289,70 |
| VT 150 X | 65018 SMF | 150 | 292 | B | 950 | 513×222×202/229 | B0 | SX (3) | 40,4 | 21 | SMF, ME, H, HD | € 293,80 |
| VT 180 X | 68018 SMF | 180 | 361 | B | 1050 | 513×222×202/229 | B0 | SX (3) | 43,7 | 21 | SMF, ME, H, HD | € 332,50 |
| VT 220 X | 72027 SMF | 220 | 457 | C | 1200 | 517×275×214/241 | B0 | SX (3) | 52,7 | 18 | SMF, ME, H, HD, EMS | € 390,70 |
| VT 225 X | 72527 SMF | 225 | 469 | C | 1300 | 517×275×214/241 | B0 | SX (3) | 56,1 | 18 | SMF, ME, H, HD, EMS | € 439,60 |

LISTINO IVA ESCLUSA. I prezzi si intendono esclusi di trasporto, montaggio e addizionale piombo.

Il nostro contributo per r



La batteria **VESNA EFB Stop & Go** (Enhanced Flooded Batteries) è utilizzata per veicoli dotati di tecnologia Start&Stop.

Prodotta utilizzando le più innovative tecnologie di costruzione, fornisce la necessaria potenza richiesta dai veicoli per i quali è stata progettata.

- + L'utilizzo delle coperture MFW sulle griglie positive evita lo spargimento di materiale attivo, garantendo un migliore ciclo di vita rispetto alle batterie standard
- + L'uso di uno speciale additivo al carbonio permette un'accettazione di carica molto più veloce
- + Elevata resistenza alla corrosione
- + Coperchio sigillato e a prova di ribaltamento
- + Nessuna necessità di manutenzione
- + L'indicatore di livello (magic eye) permette un controllo istantaneo dello stato di carica della batteria
- + La protezione contro le esplosioni impedisce alla fiamma l'irruzione nella batteria



VESNA EFB Stop & Go

Batterie d'avviamento "EFB" | tecnologia Ca/Ca

| VESNA | DIN | C20 Ah | RC (min) | BOX | CCA EN A | DIMENSIONI (mm) | BASE HD | LAYOUT | PESO (kg) | PCS/PLT | REMARKS | LISTINO |
|-------------|-----------|--------|----------|-------|----------|-----------------|---------|--------|-----------|---------|----------------|----------|
| V SG 60-J | 56068 SMF | 60 | 100 | 56068 | 600 | 230×173×200/220 | B01 | DX (0) | 16,4 | 60 | SMF, H | € 173,40 |
| V SG 60-JX | 56069 SMF | 60 | 100 | 56069 | 600 | 230×173×200/220 | B01 | SX (1) | 16,4 | 60 | SMF, H | € 173,40 |
| V SG 60-L2 | 56088 SMF | 60 | 100 | L2 | 580 | 242×175×190 | B13 | DX (0) | 16,4 | 57 | SMF, ME, H | € 162,20 |
| V SG 65-L3B | 56588 SMF | 65 | 110 | L3B | 650 | 278×175×175 | B13 | DX (0) | 16,3 | 48 | SMF, ME, H, HD | € 172,40 |
| V SG 70-L3 | 57088 SMF | 70 | 120 | L3 | 680 | 278×175×190 | B13 | DX (0) | 19,0 | 48 | SMF, ME, H, HD | € 190,70 |
| V SG 80-L4 | 58088 SMF | 80 | 140 | L4 | 760 | 315×175×190 | B13 | DX (0) | 21,1 | 36 | SMF, ME, H, HD | € 217,30 |
| V SG 90-L5 | 59088 SMF | 90 | 161 | L5 | 850 | 353×175×190 | B13 | DX (0) | 23,7 | 36 | SMF, ME, H, HD | € 243,80 |

LISTINO IVA ESCLUSA. I prezzi si intendono esclusi di trasporto, montaggio e addizionale piombo.

ridurre le emissioni di CO₂

La batteria **VESNA AGM Stop & Go** (Valve Regulated Lead Acid) è pensata per l'impiego in veicoli con funzione Start&Stop avanzata e recupero dell'energia dall'impianto frenante.
Le celle della batteria sono chiuse da valvole a pressione e l'elettrolita è immobilizzato dentro una matrice di sottili fibre di vetro (AGM).

- + Ridotto consumo di acqua
- + Maggior potenza d'avviamento rispetto ai veicoli standard
- + Assenza di stratificazione dell'acido
- + Elevata resistenza alle vibrazioni
- + Nessuna perdita di acido in caso di urti
- + Adatta all'installazione nei veicoli dove la batteria è posizionata all'interno dell'abitacolo



VESNA AGM Stop & Go

Batterie d'avviamento "AGM" | tecnologia Ca/Ca

| VESNA | DIN | C20 Ah | RC (min) | BOX | CCA EN A | DIMENSIONI (mm) | BASE HD | LAYOUT | PESO (kg) | PCS/PLT | REMARKS | LISTINO |
|----------|-----------|--------|----------|-----|----------|-----------------|---------|--------|-----------|---------|---------|----------|
| VA 60-L2 | L2 AGM ED | 60 | 109 | L2 | 680 | 242x175x190 | B13 | DX (0) | 17,9 | 57 | AGM, H | € 220,30 |
| VA 70-L3 | L3 AGM ED | 70 | 130 | L3 | 760 | 278x175x190 | B13 | DX (0) | 20,5 | 48 | AGM, H | € 257,00 |
| VA 80-L4 | L4 AGM ED | 80 | 151 | L4 | 800 | 315x175x190 | B13 | DX (0) | 23,2 | 36 | AGM, H | € 290,70 |
| VA 95-L5 | L5 AGM ED | 95 | 184 | L5 | 850 | 353x175x190 | B13 | DX (0) | 26,0 | 36 | AGM, H | € 323,30 |

LISTINO IVA ESCLUSA. I prezzi si intendono esclusi di trasporto, montaggio e addizionale piombo.

TIPOLOGIE DI BOX

L0
175×175×190
B13



L1B SMF
207×175×175
B13



L1 SMF
207×175×190
B13



L2B SMF
242×175×175
B13



L2 SMF
242×175×190
B13



L3B SMF
278×175×175
B13



L3 SMF
278×175×190
B13



L4B SMF
315×175×175
B13



L4 SMF
315×175×190
B13



L5B SMF
353×175×175
B13



L5 SMF
353×175×190
B13



L6
394×175×190
B13



53520, 53522 SMF
196×134×205/226
B01



54523/84, 54524/51 SMF
237×127×205/226
B0



56068, 56069 SMF
230×172×200/220
B01



57024, 57029 SMF
269×173×198/218
B9



59518, 59519 SMF
303×174×198/218
B01



BCI DUAL SMF
330×173×218/237
B1



60528
345×172×218/238
B0



62512
345×172×269/289
B0



MAC110
509×175×182/208
B3



MAC110 SMF
509×175×196/223
B3



MAT132
508×175×205
B0



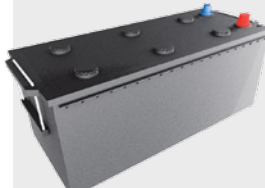
A
513×189×194/220
B0



A SMF
507×188×200/228
B0



B
512×222×194/221
B0



B SMF
513×222×202/229
B0



C
518×273×214/241
B0



C SMF
517×275×214/241
B0



D7
282×269×208/230
B0



TAB ITALIA SpA

Via XXV Aprile 1945, n. 8 – 24050 Zanica (BG) – Italia
T +39 0363 60528.2 | F +39 0363 62692
avviamento@tabitalia.com | www.tabitalia.com



Vesna è un marchio di TAB ITALIA SpA.

